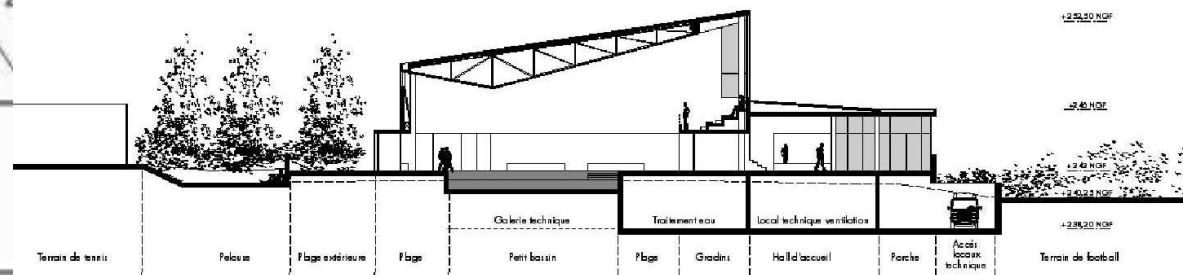


# MONTBONNOT : Piscine

Maître d'ouvrage : Ministère de la Défense  
Conducteur de l'opération : D.D.E. 38

Architecte : Daniel Fanzutti  
Bureau d'études techniques : GECC AICC  
Surface : Deux bassins de 25x11m et 9x11m  
Coût travaux : 2,67 M€ HT  
Réception : Chantier livré en août 2008



**Intervention:** Traitement d'eau : système de filtration et de traitement indépendant pour chaque bassin. Hydraulicité inversée. L'eau de surverse s'écoule gravitairement dans les caniveaux périphériques reliés à des bacs tampons. Filtres en acier avec protection époxy. Traitement de désinfection réalisé avec de l'hypochlorite de sodium.  
Chauffage, ventilation, déshumidification, plomberie, sanitaire: chaufferie au gaz naturel, centrale de déshumidification de l'air du hall bassins, soufflage d'air hygiénique et extraction d'air vicié dans les vestiaires et sanitaires, Gestion Technique Centralisée. Distribution d'eau potable, distribution et production d'eau chaude sanitaire, évacuation des eaux.  
Equipements spécifiques: échelles, plots de départs, tremplin escamotable, ancrages, supports lignes de nage, plaques de retournement, grilles de surverse, plaques de signalisation des profondeurs, échelles de services.  
Electricité courants forts et faibles: éclairage des locaux, de sécurité et extérieur. Poste de transformation, TGBT. Distribution informatique, téléphonique et de l'heure, affichage sportif, sonorisation, contrôle d'accès, sécurité intrusion, sécurité incendie.

**Spécificités liées au projet:** Construction d'une piscine à l'école des Pupilles de l'Air de Montbonnot, comprenant deux bassins, vestiaires, locaux d'accueil des baigneurs, locaux techniques et plages extérieures, gradins de 200 places. Fréquentation maxi instantanée des bassins calculée à 375 personnes.  
La gestion des vues et de la lumière façonne l'ensemble du projet.  
La lumière naturelle, présente dans tous les lieux, permet d'apporter une dimension spatiale, prolongée par le paysage introduit dans l'ensemble du bâtiment.

**GECC AICC**